

完成見学会

9/19-22 10:00-17:00
土 火 ※9/22 火 は16:00まで

滝沢 湯舟沢会場



My Style
My home



タキムラホーム

TEL.019-613-2988

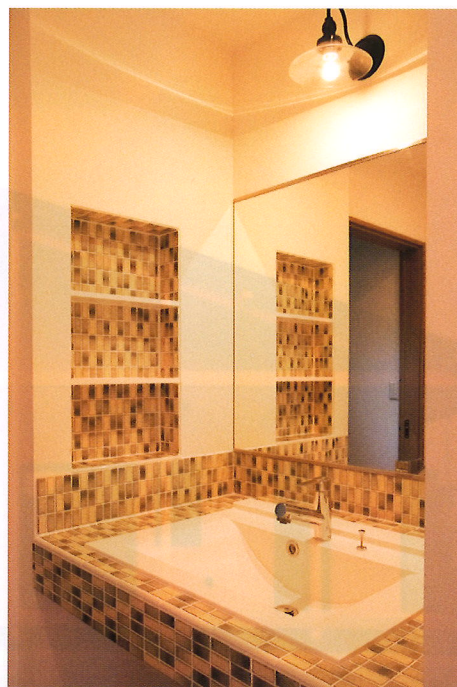


(株)タキムラ 盛岡市下太田榊12番1 FAX.019-613-2977

<http://www.takimurahome.com/>

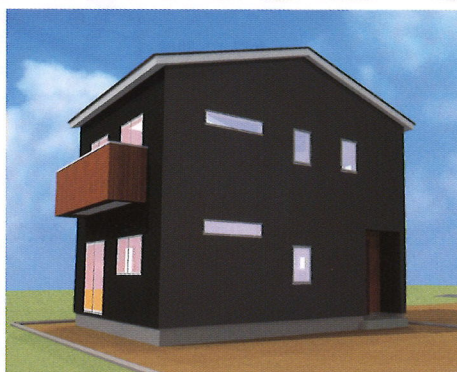
■ 建設業許可: 岩手県知事許可(般-2)第4821号
■ 宅地建物取引業: 岩手県知事免許(11)第1024号
■ (一社)岩手県宅地建物取引業協会会員
■ 東北地区不動産公正取引協議会加盟事業者

〈広告有効期限〉令和2年10月末日



完成見学会予定

※日時変更の場合があります。



10/24(土)・25(日)

盛岡 三本柳会場

11/28(土)・29(日)

矢巾会場

2021・1/30(土)・31(日)

盛岡 向中野会場

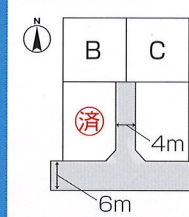
2021・2/13(土)・14(日)

盛岡 北飯岡会場

建築条件付 宅地分譲

北飯岡

学区 向中野小学校
仙北中学校

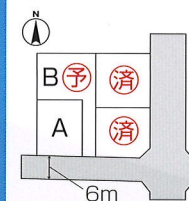


区画	面積	販売価格
B	166.13㎡(50.25坪)	1,155万円
C	166.14㎡(50.25坪)	1,155万円

【物件概要】所在地/盛岡市北飯岡三丁目 交通/岩手県交通「向中野五丁目」バス停徒歩11分 都市計画/市街化区域 用途地域/第2種中高層住居専用 今回販売数/2区画 地目/宅地 建ぺい率/60% 容積率/200% 設備/盛岡市営水道・公共下水道 引渡/相談 取引態様/仲介

飯岡新田

学区 飯岡小学校
飯岡中学校

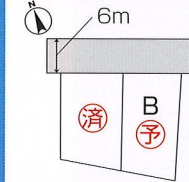


区画	面積	販売価格
A	169.41㎡(51.25坪)	1,221万円
B	218.93㎡(66.23坪)	950万円

【物件概要】所在地/盛岡市飯岡新田6地割 交通/岩手県交通「向中野五丁目」バス停徒歩15分 都市計画/市街化区域 用途地域/第2種中高層住居専用 今回販売数/2区画 地目/畑(従前地) 建ぺい率/60% 容積率/200% 設備/盛岡市営水道・公共下水道(引込要す) 引渡/相談 取引態様/仲介

向中野

学区 向中野小学校
仙北中学校



区画	面積	販売価格
B	166.34㎡(50.31坪)	878万円

【物件概要】所在地/盛岡市向中野字道明 交通/岩手県交通「向中野五丁目」バス停徒歩12分 都市計画/市街化区域 用途地域/第2種中高層住居専用 今回販売数/1区画 地目/宅地 建ぺい率/60% 容積率/200% 設備/盛岡市営水道・公共下水道(引込要す) 引渡/相談 取引態様/仲介

《建築条件》上記の土地は土地売買契約後3ヵ月以内に、株式会社タキムラと建物の建築請負契約を締結する事を条件に販売します。この期間内に建築請負契約を締結されなかった場合は、土地売買契約は白紙となり、受領した手付金等の土地代金は全てお返し致します。

My Style My home TAKIMURA HOME **タキムラホーム**

(株)タキムラ 盛岡市下太田榊12番1 FAX.019-613-2977

TEL.019-613-2988

http://www.takimurahome.com/



■建設業許可：岩手県知事許可(般-2)第4821号 ■宅地建物取引業：岩手県知事免許(11)第1024号
■(一社)岩手県宅地建物取引業協会会員 ■東北地区不動産公正取引協議会加盟事業者

〈広告有効期限〉令和2年10月末日