

盛岡市
羽場
会場

タキムラホーム / 完成見学会

予約不要

ご自由に
ご覧いただけます。

※密を避けるため待機を
お願いする場合があります。

7/15 10:00~17:00 土 .16 10:00~16:00 日

ゆったりとした美しい大屋根の外観。
吹き抜け、窓配置で採光を取り入れた家。

W断熱
工法



見学会予定



W断熱工法 全館冷暖 AIRVEX

HEAT20 G1以上の高性能な平屋。夏涼しく、冬暖かい、住む方にやさしい家。

7/22(土)・23日
盛岡市 中太田会場



W断熱工法

家事動線を考慮した間取りと、使いやすいしまいやすい場所へ配置したたっぷり収納の家。

8/5(土)・6日
盛岡市 西下台町会場

着工前・着工中物件

盛岡市中太田 (新築住宅)	盛岡市川目 (新築住宅)	盛岡市中太田 (新築住宅)	滝沢市大釜 (新築住宅)
盛岡市中太田 (新築住宅)	盛岡市夕顔瀬 (新築住宅)	盛岡市中太田 (公共施設)	
盛岡市中太田 (新築住宅)	盛岡市川目町 (新築住宅)	滝沢市菓子 (新築住宅)	
盛岡市本宮 (新築住宅)	盛岡市中太田 (新築住宅)	盛岡市下鹿妻 (新築住宅)	
盛岡市神子田 (新築住宅)	盛岡市月が丘 (新築住宅)	紫波町 (新築住宅)	

※完成見学会は日程調整中です。見学会ご希望の方はお問い合わせください。



タキムラホーム
 (株)タキムラ 盛岡市下太田榊12番1 FAX.019-613-2977

TEL.019-613-2988
<http://www.takimurahome.com/>



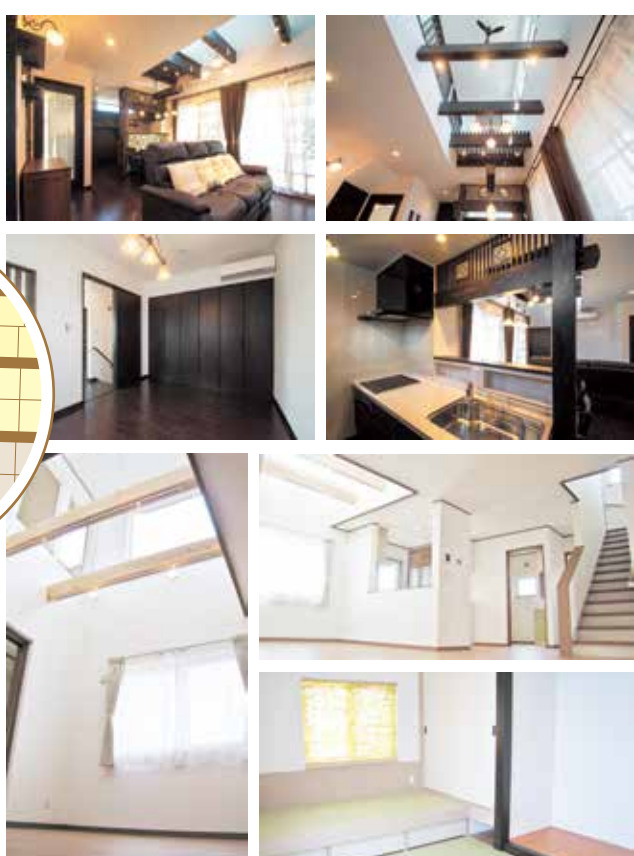
- 建設業許可: 岩手県知事許可(般-2)第4821号
- 宅地建物取引業: 岩手県知事免許(11)第1024号
- (一社)岩手県宅地建物取引業協会会員
- 東北地区不動産公正取引協議会加盟事業者

(広告有効期限) 令和5年7月31日

限定1棟 サザンタウンやはば *again* アゲイン

モデルハウス オーナー様募集

モデルハウスとしてご提供いただける
オーナー様を募集します。



- ### モデルオーナー様募集条件
- 1棟限定 (先着。なくなり次第終了)
 - 令和5年12月24日までにご契約可能な方。
 - 令和6年3月に着工可能な方。
 - 完成後、一定期間(令和6年9月予定)モデルハウスとして公開します。
 - 注文住宅として建築可能ですが、コーディネートはモデルハウスとしてコンセプトに沿ったご提案となります。

現地

区画	面積	販売価格	学区
1-15	209m ² (63.22坪)	1,300万円	徳田小学校 [小学校まで1.5km] (徒歩20分) 矢巾中学校 [中学校まで1.7km] (徒歩22分)

【物件概要】所在地/矢巾町南矢幅第9地割 交通/JR矢幅駅徒歩18分 用途地域/第1種住居地域 今回販売数/1区画 地目/宅地 建ぺい率/60% 容積率/200% 設備/上下水道引渡/造成完了後 取引形態/売主

建築条件付 宅地分譲

《建築条件》下記の土地は土地売買契約後3か月以内に、株式会社タキムラと建物の建築請負契約を締結する事を条件に販売します。この期間内に建築請負契約を締結されなかった場合は、土地売買契約は白紙となり、差額した手数料等の土地代金は全てお返し致します。

NEW 矢巾町 南矢幅

学区	徳田小学校	矢巾中学校
	[小学校まで1.5km] (徒歩20分)	[中学校まで1.7km] (徒歩22分)

区画	面積	販売価格
A	180m ² (54坪)	980万円
B	180m ² (54坪)	970万円

【物件概要】所在地/矢巾町南矢幅第9地割 交通/JR東北本線「矢幅駅」徒歩18分 用途地域/第1種住居地域 今回販売数/1区画 地目/宅地 建ぺい率/60% 容積率/200% 設備/上下水道引渡/造成完了後 取引形態/売主

NEW 盛岡市 向中野道明

学区	向中野小学校	仙北中学校
	[小学校まで1.5km] (徒歩20分)	[中学校まで2.6km] (徒歩32分)

区画	面積	販売価格
A	336m ² (102坪)	2,550万円

【物件概要】所在地/盛岡市向中野道明 87番 交通/岩手県交通「向中野5丁目」バス停徒歩20分 用途地域/第2種中高層住居専用地域 今回販売数/1区画 地目/宅地 建ぺい率/60% 容積率/200% 設備/個別プロパン、上水道引込要す、下水道引渡/決済時 取引形態/仲介

NEW 盛岡市 中太田新田

学区	太田東小学校	大宮中学校
	[小学校まで2.1km] (徒歩26分)	[中学校まで2.7km] (徒歩34分)

区画	面積	販売価格
A	153m ² (46.28坪)	1,200万円

【物件概要】所在地/盛岡市中太田新田144番 交通/岩手県交通「孝仁病院前」バス停徒歩5分 用途地域/第1種低層住居専用地域 今回販売数/1区画 地目/宅地 建ぺい率/50% 容積率/80% 設備/上下水道引渡/決済時 取引形態/仲介

NEW 盛岡市 中太田新田

学区	太田東小学校	大宮中学校
	[小学校まで1.9km] (徒歩24分)	[中学校まで3.0km] (徒歩37分)

区画	面積	販売価格
A	209m ² (63坪)	1,329.3万円
B	209m ² (63坪)	1,266万円

【物件概要】所在地/盛岡市中太田新田153番 交通/岩手県交通「孝仁病院前」バス停徒歩10分 用途地域/第1種低層住居専用地域 今回販売数/2区画 地目/宅地 建ぺい率/60% 容積率/80% 設備/公営上水道・公共下水道引渡/決済時 取引形態/仲介

NEW 八幡平市 松尾寄木

学区	寄木小学校	松尾中学校
	[小学校まで8.0km] (徒歩110分)	[中学校まで9.2km] (徒歩120分)

区画	面積	販売価格
A	415m ² (125.54坪)	320万円

【物件概要】所在地/八幡平市松尾寄木第1地割 交通/JR花輪線「大更」駅から東北バス「後藤橋」バス停下車、徒歩35分 都市計画/区域外 用途地域/指定なし 今回販売数/1区画 地目/山林・原野 建ぺい率/30% 容積率/60% 設備/汚水・集中浄化槽、雑排水・集中浄化槽、水道・専用水道引渡/現況渡し 取引形態/仲介

NEW 盛岡市 中太田新田

学区	太田東小学校	大宮中学校
	[小学校まで2.1km] (徒歩26分)	[中学校まで2.7km] (徒歩34分)

区画	面積	販売価格
A	225m ² (68坪)	1,700万円
B	275m ² (83坪)	1,700万円

【物件概要】所在地/盛岡市中太田新田121番 交通/岩手県交通「下太田沢田」バス停徒歩5分 用途地域/第1種低層住居専用地域 今回販売数/2区画 地目/宅地 建ぺい率/50% 容積率/80% 設備/上下水道引渡/決済時 取引形態/仲介

売戸建住宅 矢巾町 高田 二世帯住宅

間取	建物面積	販売価格
3LDK	143.12m ²	3,300万円

【物件概要】所在地/矢巾町高田第9地割 交通/JR東北本線「矢幅駅」徒歩39分 土地面積/183.76m² 用途地域/第1種低層住居専用地域 地目/宅地 建ぺい率/40% 容積率/80% 築年月/2004年6月 現状/空家 設備/上下水道引渡 取引形態/仲介

チェックポイント!

主要採光面:南向き、二世帯向き、バス1階以上、追焚機能、トイレ2分所、温水洗浄便座、シャワー付洗面化粧台、3口以上コンロ、IHクッキングヒーター、カウンターキッチン、システムキッチン、食器洗浄乾燥機、全居室収納、クローゼット、省エネ給湯器、プロパンガス、複層ガラス、下水道、モニタ付インターホン、駐車場3台分

学区	矢巾小学校	矢巾北中学校
	[小学校まで1.2km] (徒歩15分)	[中学校まで3.3km] (徒歩41分)

