

盛岡市  
中太田  
会場

予約不要

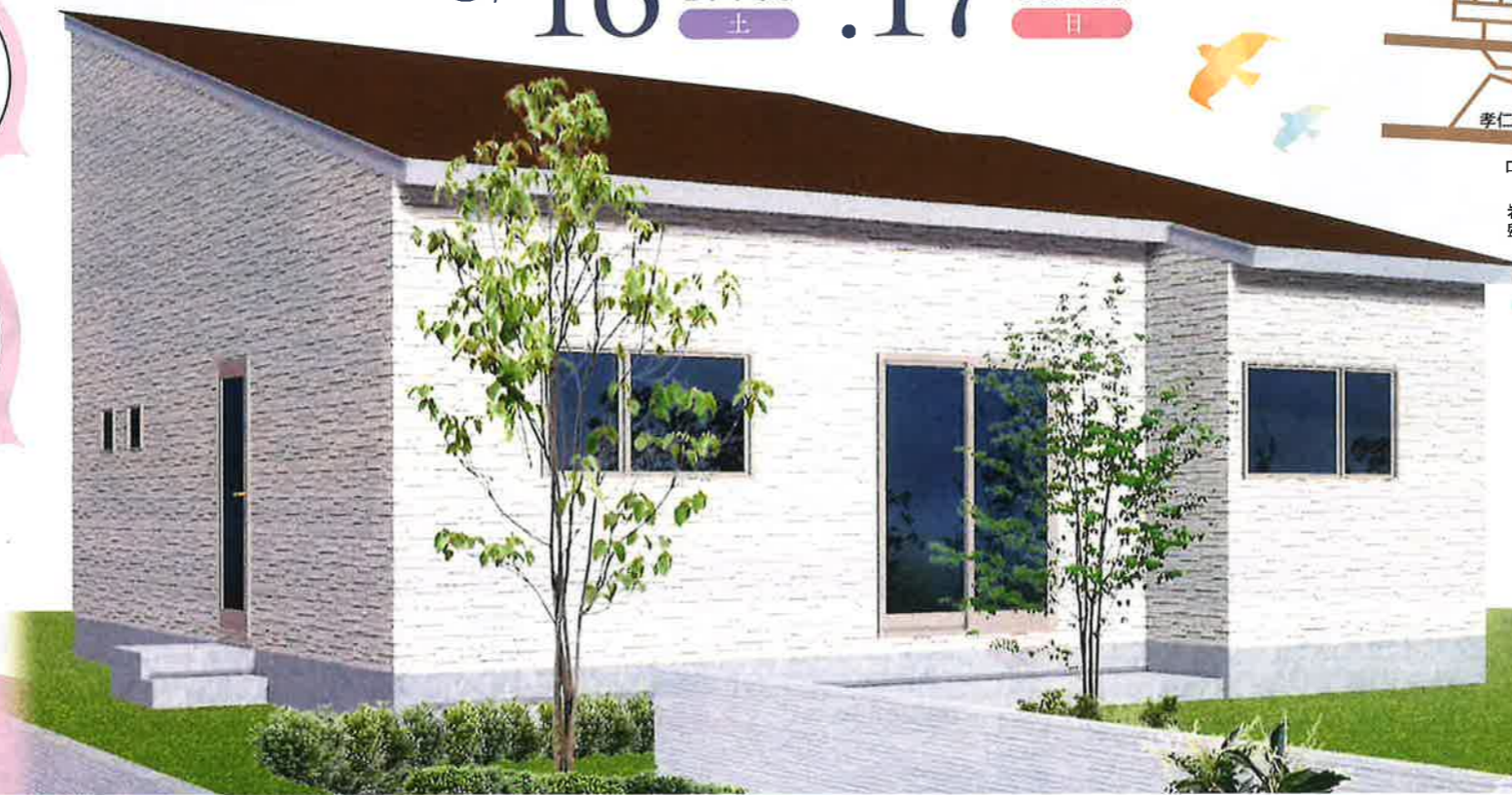
ご自由に  
ご覧いただけます。  
※密を避けるため待機を  
お願いする場合があります。

# タキムラホーム 完成見学会

3/16 10:00~17:00 土  
.17 10:00~16:00 日

W断熱  
工法

2LDK  
平屋



見学会場

見学会予定



3/30(土)・31(日) 盛岡市 月が丘会場

W断熱  
工法

換気システム  
ココチE

吹抜に梁を現した  
オープンキッチン  
レイアウトの  
15帖のLDK、ロフト、  
玄関間収納のある  
平屋。随所に収納を  
設けた間取り。



4/6(土)・7(日) 盛岡市 中太田会場

全館冷暖房  
空調システム

ダイニングキッチン  
を分離させた  
3LDK+Sの平屋。  
全館空調冷暖房で  
家中温度差がなく  
内部建具も引戸を  
使ったバリアフリーの家。



4/13(土)・14(日) 盛岡市 中野会場

W断熱  
工法

20帖のLDK、  
続きの6帖和室入口も  
開口部が広く、  
ゆとりある4LDK。  
各居室の収納は  
もちろん、外土間、玄関、  
ホール、キッチン、  
ダイニング、リビングと  
各所に収納を設けた  
家具いらずの家。



6/22(土)・23(日) 滝沢市 菓子会場

全館冷暖  
Z空調

トリプル  
ガラスサッシ

子供の成長に合わせ  
将来仕切れる  
4(5)LDK+ロフト。  
大型ランドリー兼脱衣。  
化粧台を分けたことで  
来客があっても安心。  
見せたいモノ、隠したい  
モノを細部まで  
打ち合わせた  
多機能の収納。



タキムラホーム

(株)タキムラ 盛岡市下太田榊12番1 FAX.019-613-2977

TEL.019-613-2988

http://www.takimurahome.com/



- 建設業許可: 岩手県知事許可(般-2)第4821号
- 宅地建物取引業: 岩手県知事免許(12)第1024号
- (一社)岩手県宅地建物取引業協会会員
- 東北地区不動産公正取引協議会加盟事業者

(広告有効期限) 令和6年3月31日



# サザンタウンやはば *again* アゲイン

## モデルハウス オーナー様募集

限定 1棟

モデルハウスとしてご提供いただける  
オーナー様を募集します。

### モデルオーナー様募集条件

- 1棟限定(先着。なくなり次第終了)
- 令和6年5月に着工可能な方。
- 完成後、一定期間(令和6年9月予定)モデルハウスとして公開します。
- 注文住宅として建築可能ですが、コーディネートはモデルハウスとしてコンセプトに沿ったご提案となります。



## 建築条件付 宅地分譲

《建築条件》下記の土地は土地売買契約後3ヵ月以内に、株式会社タキムラと建物の建築請負契約を締結する事を条件に販売します。この期間内に建築請負契約を締結できなかった場合は、土地売買契約は白紙となり、受領した手付金等の土地代金は全てお返し致します。

**NEW** 盛岡市 三本柳

| 区画 | 面積              | 販売価格    |
|----|-----------------|---------|
| A  | 232.21㎡(70.24坪) | 1,500万円 |

【物件概要】  
■所在地/盛岡市三本柳12地割  
■交通/JR岩手線 飯岡駅 徒歩25分  
■用途地/準工業地域  
■今回事業/1区画  
■地目/宅地  
■建築率/60%  
■容積率/200%  
■設備/個別プロパン、上水道引込要す、下水道引渡/決済時  
■取引形態/仲介

【学区】  
見前小学校 [小学校まで0.45km (徒歩6分)]  
見前中学校 [中学校まで1.0km (徒歩13分)]

**NEW** 矢巾町 南矢幅

| 区画 | 面積        | 販売価格  |
|----|-----------|-------|
| A  | 180㎡(54坪) | 980万円 |
| B  | 180㎡(54坪) | 970万円 |

【物件概要】  
■所在地/矢巾町南矢幅第9地割  
■交通/JR東北本線「矢幅駅」徒歩18分  
■用途地/第1種住居地域  
■今回事業/1区画  
■地目/宅地  
■建ぺい率/60%  
■容積率/200%  
■設備/個別プロパン、上水道引渡/造成完了後  
■取引形態/売主

【学区】  
徳田小学校 [小学校まで1.5km (徒歩20分)]  
矢巾中学校 [中学校まで1.7km (徒歩22分)]

**NEW** 盛岡市 向中野道明

| 区画 | 面積         | 販売価格    |
|----|------------|---------|
| A  | 336㎡(102坪) | 2,550万円 |

【物件概要】  
■所在地/盛岡市向中野道明87番  
■交通/岩手県道「向中野5丁目」バス停 徒歩20分  
■用途地/第2種中高層住居専用地域  
■今回事業/1区画  
■地目/宅地  
■建ぺい率/60%  
■容積率/200%  
■設備/個別プロパン、上水道引込要す、下水道引渡/決済時  
■取引形態/仲介

【学区】  
向中野小学校 [小学校まで1.5km (徒歩20分)]  
仙北中学校 [中学校まで2.6km (徒歩32分)]

**NEW** 盛岡市 中太田新田

| 区画 | 面積           | 販売価格    |
|----|--------------|---------|
| A  | 153㎡(46.28坪) | 1,200万円 |

【物件概要】  
■所在地/盛岡市中太田新田144番  
■交通/岩手県道「孝仁病院前」バス停 徒歩5分  
■用途地/第1種低層住居専用地域  
■今回事業/1区画  
■地目/宅地  
■建ぺい率/60%  
■容積率/80%  
■設備/上水道引渡/決済時  
■取引形態/仲介

【学区】  
太田東小学校 [小学校まで2.1km (徒歩26分)]  
大宮中学校 [中学校まで2.7km (徒歩34分)]

**NEW** 盛岡市 中太田新田

| 区画 | 面積        | 販売価格    |
|----|-----------|---------|
| A  | 209㎡(63坪) | 1,266万円 |

【物件概要】  
■所在地/盛岡市中太田新田153番  
■交通/岩手県道「孝仁病院前」バス停 徒歩10分  
■用途地/第1種低層住居専用地域  
■今回事業/2区画  
■地目/宅地  
■建ぺい率/60%  
■容積率/80%  
■設備/公営上水道・公共下水道引渡/決済時  
■取引形態/仲介

【学区】  
太田東小学校 [小学校まで1.9km (徒歩24分)]  
大宮中学校 [中学校まで3.0km (徒歩37分)]

**NEW** 八幡平市 松尾寄木

| 区画 | 面積            | 販売価格  |
|----|---------------|-------|
| A  | 415㎡(125.54坪) | 320万円 |

【物件概要】  
■所在地/八幡平市松尾寄木第1地割  
■交通/JR花輪線「大更」駅から北バス「後藤橋」バス停下車、徒歩35分  
■都市計画/区域外  
■用途地/指定なし  
■今回事業/1区画  
■地目/山林・原野  
■建ぺい率/30%  
■容積率/60%  
■設備/汚水・集中浄化槽、雑排水・集中浄化槽、水道・専用水道引渡/現況渡し  
■取引形態/仲介

【学区】  
寄木小学校 [小学校まで8.0km (徒歩110分)]  
松尾中学校 [中学校まで9.2km (徒歩120分)]

**NEW** 盛岡市 中太田新田

| 区画 | 面積        | 販売価格    |
|----|-----------|---------|
| A  | 225㎡(68坪) | 1,700万円 |
| B  | 275㎡(83坪) | 1,700万円 |

【物件概要】  
■所在地/盛岡市中太田新田121番  
■交通/JR東北本線「矢幅駅」徒歩39分  
■用途地/第1種低層住居専用地域  
■今回事業/1区画  
■地目/宅地  
■建ぺい率/50%  
■容積率/80%  
■設備/上水道引渡/決済時  
■取引形態/仲介

【学区】  
太田東小学校 [小学校まで2.1km (徒歩26分)]  
大宮中学校 [中学校まで2.7km (徒歩34分)]

**売戸建住宅** 矢巾町 高田 二世帯住宅

| 間取   | 建物面積    | 販売価格    |
|------|---------|---------|
| 3LDK | 143.12㎡ | 3,300万円 |

【物件概要】  
■所在地/矢巾町高田第9地割  
■交通/JR東北本線「矢幅駅」徒歩39分  
■土地面積/183.76㎡  
■用途地/第1種低層住居専用地域  
■地目/宅地  
■建ぺい率/40%  
■容積率/80%  
■築年月/2004年6月  
■現状/空家  
■設備/上水道引渡/決済時  
■取引形態/仲介

【学区】  
矢巾東小学校 [小学校まで1.2km (徒歩15分)]  
矢巾北中学校 [中学校まで3.3km (徒歩41分)]

**チェックポイント!**

主要採光面:南向き、二世帯向き、バス1坪以上、追焚機能、トイレ2ヶ所、温水洗浄便座、シャワー付洗面化粧台、3口以上コンロ、IHクッキングヒーター、カウンターキッチン、システムキッチン、食器洗浄乾燥機、全居室収納、クローゼット、省エネ給湯器、プロパンガス、複層ガラス、下水道、モーターインターホン、駐車場3台分

**タキムラホーム**  
TAKIMURA HOME

(株)タキムラ 盛岡市下太田新田12番1 FAX.019-613-2977

TEL.019-613-2988  
http://www.takimurahome.com/

■建設業許可:岩手県知事許可(般-2)第4821号  
■宅地建物取引業:岩手県知事免許(12)第1024号  
■(一社)岩手県宅地建物取引業協会会員  
■東北地区不動産公正取引協議会加盟事業者

(広告制作日) 令和6年3月6日  
(広告有効期限) 令和6年3月31日